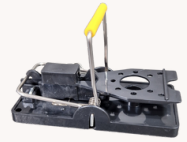


## Hochwertige Profi Schlagfalle Rattenfalle Kunststoff-Stahl

- Effektiv
- Zuverlässig
- Topstabil
- wiederverwendbar



Zuverlässige Falle aus Kunststoff und Stahl - besonders anwenderfreundlich, einfaches Spannen durch Herunterdrücken des Doppelbügels - das getötete Tier kann beseitigt werden, ohne dass es oder der Schlagbügel berührt werden muss. Der Spannbügel wird dazu einfach heruntergedrückt. - da die Fallenteile aus Kunststoff und Stahl bestehen, verlieren sie durch kurzes Abwaschen alle alten Gerüche und können deshalb immer wieder erfolgreich eingesetzt werden Anwendung: Falle mit Schokolade, Nusscreme oder gebratenem Speck beködern und gespannt aufstellen. Abmessung ca. 138x76x65mm (98mm gespannt) (L x B x H)

### Aufstellanleitung

1. Lesen sie sich die Gebrauchsanleitung gut durch. Beachten Sie alle Sicherheitshinweise
2. Vergewissern sie sich das das Produkt unbeschädigt und einsatzbereit ist.
3. Bestücken sie die runde Röhre (mittig der Auslöseplatte) mit einem Köder zb Nuss Nuggat Creme Käse etc.
4. Stellen Sie die Falle mit der Auslöseplatte zur Wand in die Laufwege der Ratte.
5. den Spannbügel mit 2 Fingern nach unten in die Bügelsicherung drücken
6. Nach dem spannen NICHT DIE AUSLÖSEPLATTE berühren.
7. Die Falle regelmäßig kontrollieren und Schädlinge daraus entfernen mittels leichtem Rückzuges des Spannbügels.

Eine andere Verwendung als die angegebene ist nicht zulässig. Bei Schäden ,die durch unsachgemäße Verwendung und / oder Nichtbeachtung der Bedienungsanleitung und / oder durch nicht erlaubten Umbau entstehen, wird keine Haftung für Schäden und Folgeschäden übernommen ..Es erlischt der eventuell vorhandene Garantieanspruch.



### Vorsichtsmaßnahme / Sicherheitshinweis

Tierfallen gehören nicht in Kinderhände. Ausserhalb der Reichweite von Kindern Aufbewahren / Aufstellen. Stellen Sie sicher das Kinder und unbeteiligte Personen sowie Haustiere KEINEN Zugang zu gespannten und aufgestellten Fallen haben.

Beaufsichtigen Sie Kinder immer in der Nähe von aufgestellten Fallen.

Informieren Sie deutlich (am besten schriftlich) alle Hausbewohner über die Bekämpfungsmaßnahme.

Kennzeichnen Sie ALLE Fallen mit Warnhinweisen zur Bekämpfungs-Massnahme

Tragen Sie beim Kontakt mit der Schlagfalle IMMER geeignete stabile Schutzhandschuhe. Z.B. aus Leder . diese vermeiden Schürf-,Schnitt-,und Stichverletzungen infolge der Quetschgefahr beim ungewollten Auslösen der Falle.

Zur Vermeidung von Risiken für Mensch und Umwelt ist in jedem Fall die Gebrauchsanleitung des Produktes UND des von Ihnen gekauften Köders einzuhalten.



Made in China

Artikelnummer P24-100397

Marke: Powerpreis24



Hersteller/Verantwortliche Person für die EU  
Powerpreis24 Großhandels GmbH&Co.KG  
Seerosenstrasse 10  
72669 Unterensingen  
info@powerpreis24.de