

Produktbeschreibung: Das T-Stück dient zum Abzweigen von JUPITER Kabelrinnen oder Kabelleitern gleicher Breite.
Die Verbindung erfolgt mit den Schraube NSM 6X10. Zum Schutz der Kabel sind die Schraubenköpfe auf der Innenseite der Kabelrinne/Kabelleiter vorzusehen.
Für Kabelrinnen/Kabelleitern mit Tauchfeuerverzinkung sind Schrauben mit einer GMT-Oberflächengüte zu verwenden.
Diese Artikel können auch in lackierter Ausführung bestellt werden.



Oberflächenbehandlung: S - Sendzimirverzinkung nach EN 10346, EN 10143, Zinkschicht 15-27 µm
F - Tauchfeuerverzinkung gemäß der Norm ČSN EN ISO 1461, Durchschnittsstärke der Zinkschicht 45 µm (min. 35 µm)

Verpackung: 1 Stück

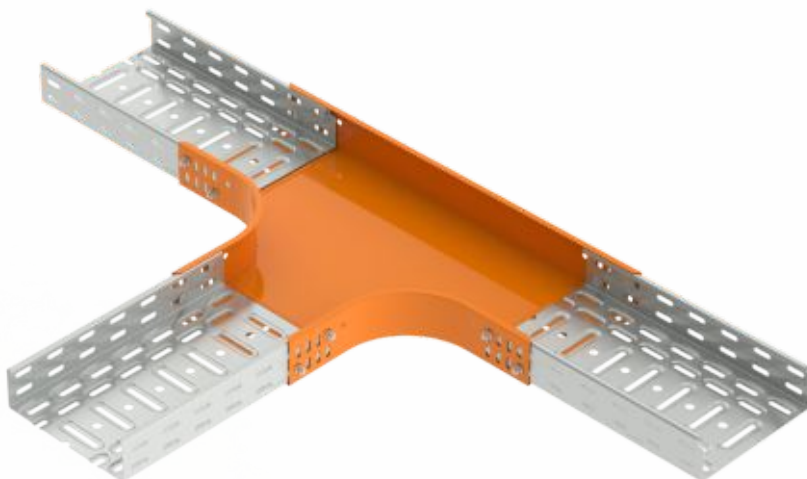
Gemäß der Norm: ČSN EN 61537:02

Klassifizierung  ČSN 73 0895 P 90-R
DIN 4102-12 E 90
STN 92 0205 PS 90

Die Brandklassifizierung hängt von den spezifischen Bedingungen der Kabelrinne ab, die im Katalog „Systeme mit Funktionserhalt im Brandfall“ aufgeführt sind

-  Produkte zugelassen für genormte Tragkonstruktionen
-  Produkte zugelassen für nicht genormte Tragkonstruktionen

Lagerung: ČSN EN 60721-3-1



Artikelnummer	Breite der Kabelrinne (mm)	Höhe der Kabelrinne (mm)	B (mm)	C (mm)	Blechstärke (mm)	Gewicht (kg/Stk)	Zahl der Schrauben für Verbindung (Stk)	🔥
T 35X50_S	50	35	253	453	0,8	0,74	12	
T 35X50_F						0,85		
T 35X75_S	75	35	278	478	0,8	0,86	12	
T 35X75_F						1,00		
T 35X100_S	100	35	303	503	0,8	0,99	12	
T 35X100_F						1,15		
T 35X150_S	150	35	353	553	0,8	1,27	12	
T 35X150_F						1,48		
T 35X200_S	200	35	403	603	1,0	1,89	15	
T 35X200_F						2,20		
T 35X300_S	300	35	503	703	1,0	2,81	15	
T 35X300_F						3,26		
T 35X400_S	400	35	603	803	1,0	3,09	18	
T 35X400_F						4,52		
T 35X500_S	500	35	703	903	1,0	5,12	18	
T 35X500_F						5,90		
T 35X600_S	600	35	803	1003	1,0	7,76	18	
T 35X600_F						9,31		
T 60X50_S	50	60	253	453	0,8	0,88	12	🔥🔥
T 60X50_F					0,8	1,02		
T 60X75_S	75	60	278	478	0,8	1,07	12	🔥🔥
T 60X75_F						1,17		
T 60X100_S	100	60	303	503	0,8	1,14	12	🔥🔥
T 60X100_F					0,8	1,33		
T 60X150_S	150	60	353	553	0,8	1,43	12	🔥🔥
T 60X150_F						1,66		
T 60X200_S	200	60	403	603	1,0	2,08	15	🔥🔥
T 60X200_F						2,42		
T 60X300_S	300	60	503	703	1,0	3,02	15	🔥🔥
T 60X300_F						3,51		
T 60X400_S	400	60	603	803	1,0	4,13	18	🔥🔥
T 60X400_F						4,79		
T 60X500_S	500	60	703	903	1,0	5,34	18	🔥
T 60X500_F						6,24		
T 60X600_S	600	60	803	1003	1,2	8,07	18	🔥
T 60X600_F						9,36		
T 85X100_S	100	85	303	503	0,8	1,45	24	
T 85X100_F						1,68		
T 85X150_S	150	85	353	553	0,8	1,93	24	
T 85X150_F						2,24		
T 85X200_S	200	85	403	603	1,0	2,43	27	
T 85X200_F						2,82		
T 85X300_S	300	85	503	703	1,0	3,39	27	
T 85X300_F						3,93		
T 85X400_S	400	85	603	803	1,0	4,51	30	
T 85X400_F						5,23		
T 85X500_S	500	85	703	903	1,0	5,78	30	
T 85X500_F						6,70		
T 85X600_S	600	85	803	1003	1,2	8,37	30	
T 85X600_F						9,70		
T 110X150_S	150	110	353	553	0,8	1,86	24	🔥
T 110X150_F						2,15		
T 110X200_S	200	110	403	603	1,0	2,57	27	🔥
T 110X200_F						2,98		
T 110X300_S	300	110	503	703	1,0	3,55	27	🔥
T 110X300_F						4,12		
T 110X400_S	400	110	603	803	1,0	4,60	30	🔥
T 110X400_F						5,34		
T 110X500_S	500	110	703	903	1,0	5,98	30	🔥
T 110X500_F						6,94		
T 110X600_S	600	110	803	1003	1,2	8,71	30	🔥
T 110X600_F						10,11		